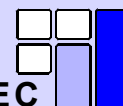


КОТИРОВКИ ДИЗЕЛЬНОГО ТОПЛИВА В СЕВЕРО-ЗАПАДНОЙ ЕВРОПЕ И СРЕДИЗЕМНОМОРЬЕ, ПРИВЕДЕННЫЕ К ОСНОВНЫМ НПЗ РОССИИ



КОРТЕС

E-mail: info@kortes.com
<http://www.kortes.com>

115054, Москва, 3-й Монетчиковский пер., д. 4, стр. 1
 Тел/факс: (495)788-47-02, (495)788-47-03

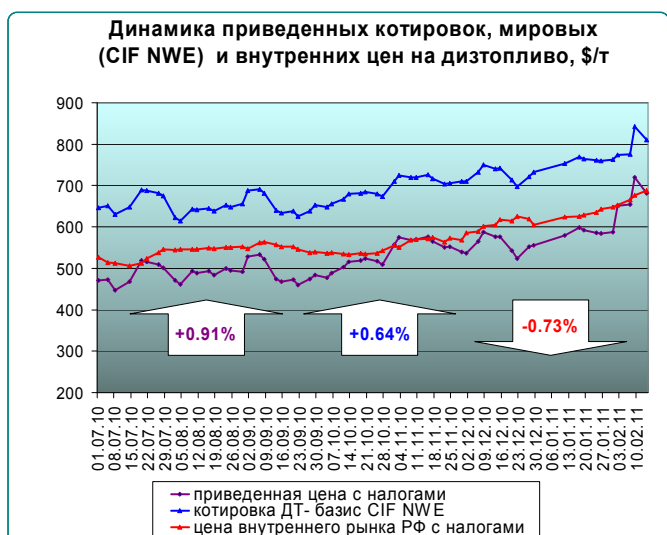
14.02.11 Выпуск 10/227

Форма ЭД

КОТИРОВКИ ДИЗЕЛЬНОГО ТОПЛИВА В СЕВЕРО-ЗАПАДНОЙ ЕВРОПЕ И СРЕДИЗЕМНОМОРЬЕ, ПРИВЕДЕННЫЕ К ОСНОВНЫМ НПЗ РОССИИ (франко-завод) ПО СОСТОЯНИЮ НА 10.02.11

Цены мирового рынка, \$/т 10.02.11	CIF NWE		CIF MED	
		861.75		871.25
таможенная пошлина, \$/т	232.2			
курс \$/руб	29.30			

За период с 08.02.11 по 10.02.11 мировые цены на дизельное топливо повысились в обоих регионах: в Северо-Западной Европе повышение котировок составило 5.50 \$/т (+0.64%), а в Средиземноморье – 11.00 \$/т (+1.28%).



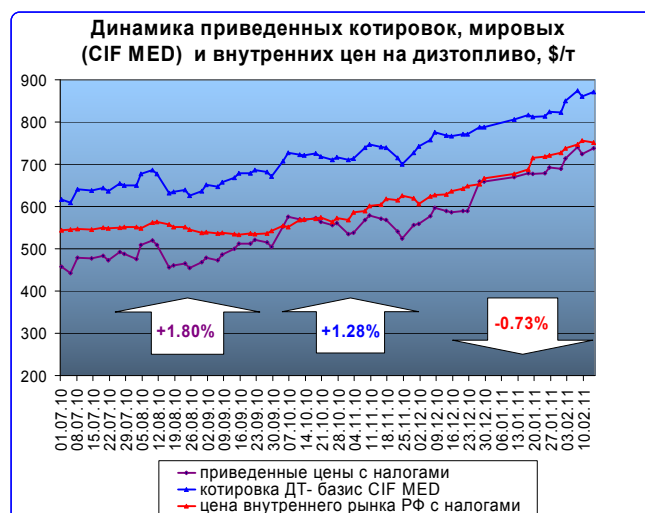
Средняя приведенная цена относительно обоих регионов также увеличилась: для Средиземноморья она составила 21598 руб./т (+382 руб./т), а для Северо-Западной Европы повысилась на 193 руб./т, при этом приведенная цена в рублевом эквиваленте составила 21370 руб./т. Цены приведены с учетом налогов.

На российском внутреннем рынке наблюдается понижение цен на дизельное топливо. На данный момент средняя цена внутреннего рынка составляет 22005 руб./т (-246 руб./т).

Уровень приведенных котировок по-прежнему остается ниже уровня цен внутреннего рынка. Разница между средними показателями внутреннего рынка и приведенными котировками относительно обоих регионов уменьшилась в течение рассматриваемого периода и составила для Северо-Западной Европы 635 руб./т, а для Средиземноморья - 407 руб./т в пользу внутреннего рынка. Таким образом, реализация дизельного топлива на внутренний рынок по-прежнему предпочтительнее реализации на экспорт.

Таб. 1

НПЗ	Дизтопливо			
	Балтийские порты		Черноморские порты	
	\$/т	руб/т, с налогами	\$/т	руб/т, с налогами
Ухтинский НПЗ	536	21470		
Кинеш (КиришиНОС)	592	23420		
Московский НПЗ	549	21920	544	21740
Рязанская НПЗ	550	21940	550	21960
Волгоградский НПЗ	519	20870	568	22580
ЯрославНОС	560	22280	535	21440
НижегородНОС	545	21770	533	21350
Самарская группа НПЗ	544	21730	542	21670
ТАИФ НК (Нижнекамск)	531	21280	525	21080
ОрскНОС	503	20330	522	21000
ПермНОС	530	21270	516	20760
Уфимская группа НПЗ	531	21280	530	21250
СалаватНОС	528	21190	527	21170
Саратовский НПЗ	524	21070	555	22110
Краснодарэкопнефть	508	20500	592	23420
Омский НПЗ	508	20480	502	20290
Астраханьгазпром	508	20500	556	22160



Справочно:

Объемы производства дизельного топлива на НПЗ России по основным маркам за ноябрь 2010 года (тыс.тонн)

НПЗ	Дизтопливо		
	S = 10 ppm	S = 50 ppm	S = 0.2 %
Ухтинский НПЗ			
Кинеш (КиришиНОС)			327.2
Московский НПЗ			232.2
Рязанская НПЗ			123.2
Волгоградский НПЗ		25.2	192.9
ЯрославНОС	220.6		90.6
НижегородНОС			35.6
ТАИФ НК (Нижнекамск)			134.5
ОрскНОС			108.7
ПермНОС	199.9	93.5	
Уфимская группа НПЗ			473.3
СалаватНОС			115.7
Саратовский НПЗ		59.1	105.2
Краснодарэконфть			71.5
Омский НПЗ			392.4
Астраханьгазпром			78.3
Самарская группа НПЗ		4.0	403.8

Примечание:

- 1) цены мирового рынка представляют собой котировки GasOil 0.1% базис поставки CIF NWE и CIF MED;
- 2) при определении стоимости фрахта используется информация:
 - для Северной Европы: фрахт от порта Роттердам для судов водоизмещением 30 тыс.т;
 - для Средиземноморья: фрахт от Генуи для судов водоизмещением 30 тыс.т;
- 3) стоимость перевалки грузов в портах определяется на основе регулярного мониторинга данных услуг;
- 4) стоимость железнодорожных перевозок рассчитана на основе действующих тарифных политик России, Украины и стран Балтии (вид отправки - повагонная, вес груза 60 т, в цистернах общего парка для нефтепродуктов);
- 5) стоимость прокачки по нефтепродуктопроводу определяется на основе действующих тарифов на услуги нефтепродуктопроводного транспорта ОАО "АК"Транснефтепродукт";
- 6) расчеты проводятся для 11 портов при транспортировке железнодорожным, трубопроводным и смешанным транспортом; при формировании выходной таблицы берется максимальная расчетная величина приведенной котировки;
- 7) расчеты выполнены с округлением до целых значений.

© Перепечатка и распространение только с письменного разрешения ООО Информационно-аналитический центр «КОРТЕС»